

A continuación presentamos los resultados del estudio, realizado en el Municipio de Acayucan durante el mes de Marzo 2017.

“Los resultados sólo tienen validez para expresar las preferencias electorales, así como las preferencias de consultas populares de las personas con credencial para votar en el Municipio de Acayucan durante las fechas 3 al 5 de Marzo 2017”.

Fecha	Del 3 al 5 de Marzo 2017
Tipo de estudio	Estudio de campo, cara a cara
Tamaño de muestra	400 encuestas
Fórmula	Finita, considerando 95% de Confianza y un +/- 5 % de grado de error
Distribución de la muestra	De forma aleatoria se obtuvieron 25 secciones electorales del Municipio de Acayucan. Se realizaron entrevistas cara a cara a ciudadanos mayores de 18 años con credencial de elector

DISTRIBUCIÓN DE LA MUESTRA

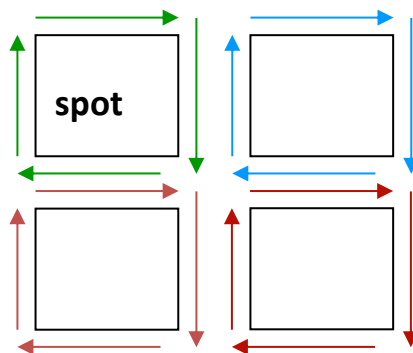
Una vez determinada la muestra (el número de encuestas a aplicar) por la fórmula estadística, se procede a distribuir las encuestas en el Municipio, de forma proporcional a la cantidad de Secciones por Municipio.

NUMERACIÓN DE MANZANAS Y SELECCIÓN DEL NÚCLEO

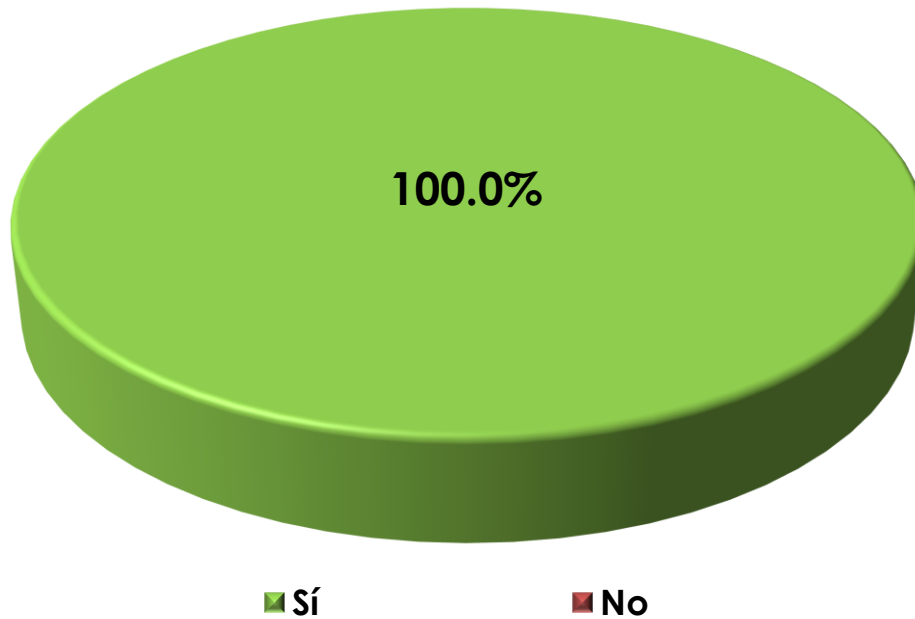
Una vez seleccionados las Secciones a encuestar, se procede a numerar cada manzana de cada Sección seleccionada, con la intención de poder ingresar el número total en una fórmula de aleatorización que automáticamente genere la manzana por la cuál se debe de empezar a encuestar llamada "spot", dicha manzana y las 3 a su alrededor se les conoce como núcleo.

RECORRIDO DEL NÚCLEO

El encuestador se ubica en el centro del núcleo y recorre la acera inferior del spot en el sentido de las manecillas del reloj, cuando llega nuevamente al centro del núcleo, prosigue con la misma acera de la manzana inferior, y nuevamente recorre la manzana en el sentido de las manecillas del reloj, siempre prosiguiendo sobre la misma acera, en el sentido de las manecillas del reloj. Colectando 1 encuesta por acera. En la primer manzana agregará una encuesta en la primer acera, en la segunda manzana, la segunda acera y así subsecuentemente, para obtener 4 encuestas por manzana, en total 16 por núcleo.

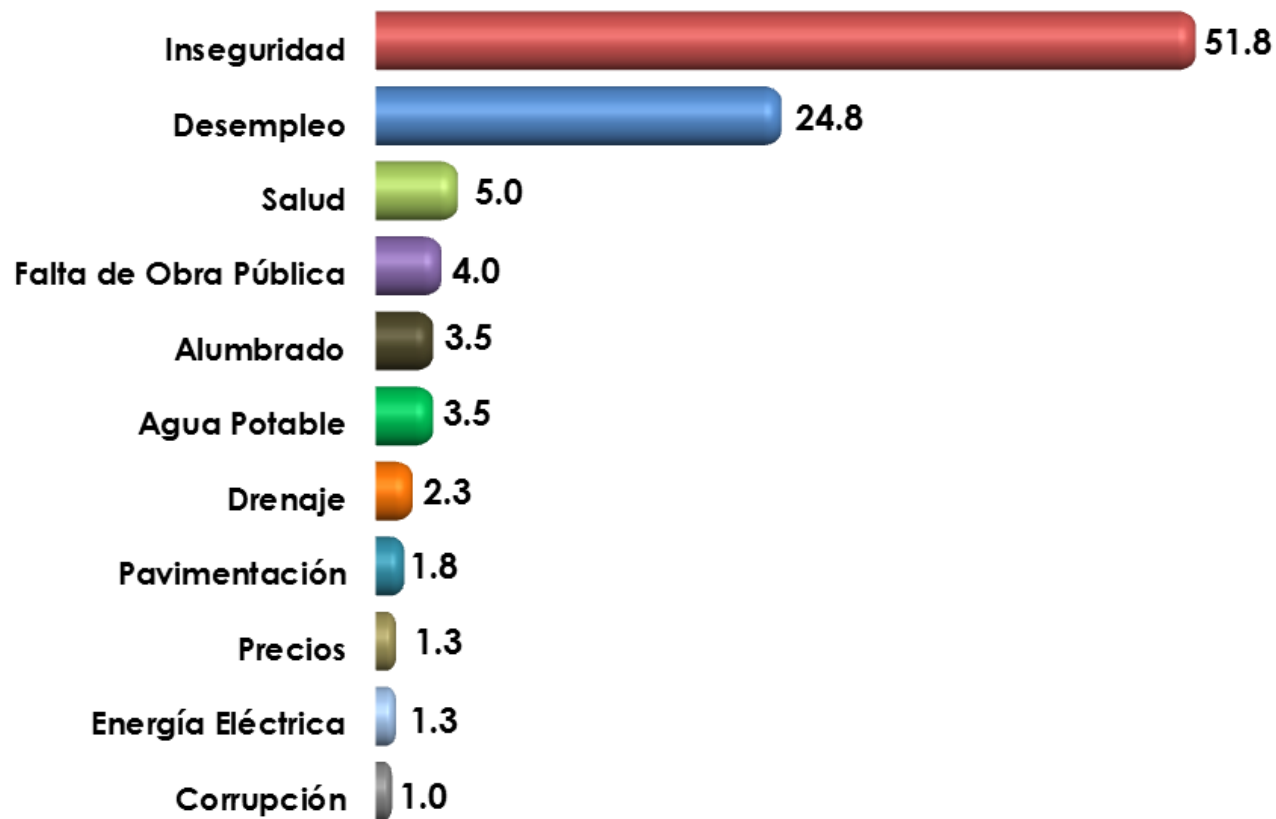


¿Cuenta con credencial de elector?

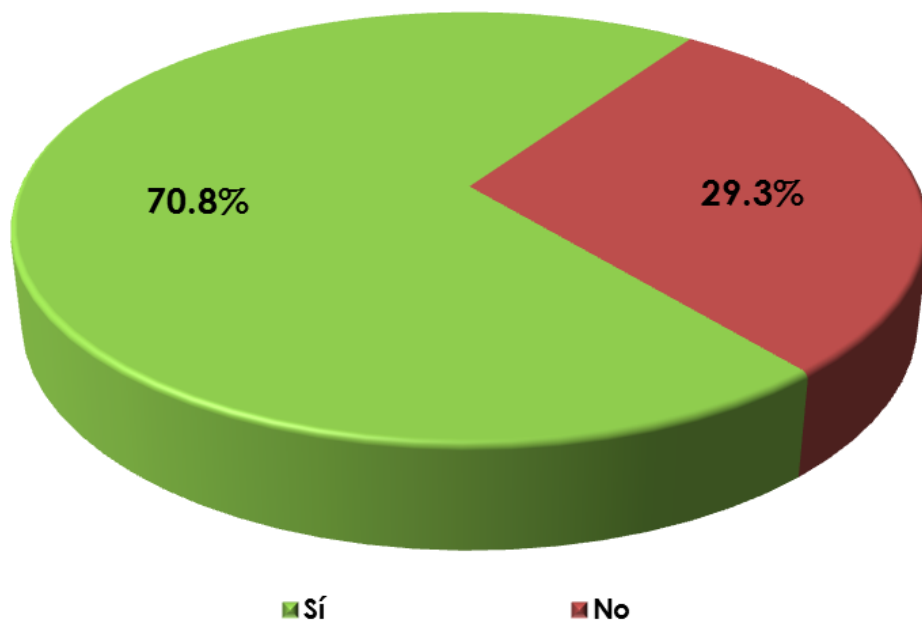


Sección	%
7	4.0
9	4.0
10	4.0
11	4.0
12	4.0
14	4.0
15	4.0
20	4.0
21	4.0
22	4.0
23	4.0
24	4.0
25	4.0
26	4.0
27	4.0
28	4.0
29	4.0
30	4.0
31	4.0
32	4.0
39	4.0
42	4.0
43	4.0
44	4.0
45	4.0

¿Cuál considera que es el principal problema en su Municipio?
%



En estas elecciones del 2017, ¿A usted le interesa ir a votar?
%



¿Por qué no le interesa ir a votar?
%

Razones de No votar	%
Corrupción	36.8
No respetan el voto/ Imponen gobernantes	19.7
Desconfianza	15.4
No le interesa	11.1
Los candidatos no cumplen	9.4
No hay cambios	4.3
Falta de apoyo de los gobernantes	3.4

BASE: 400 | BASE: 117

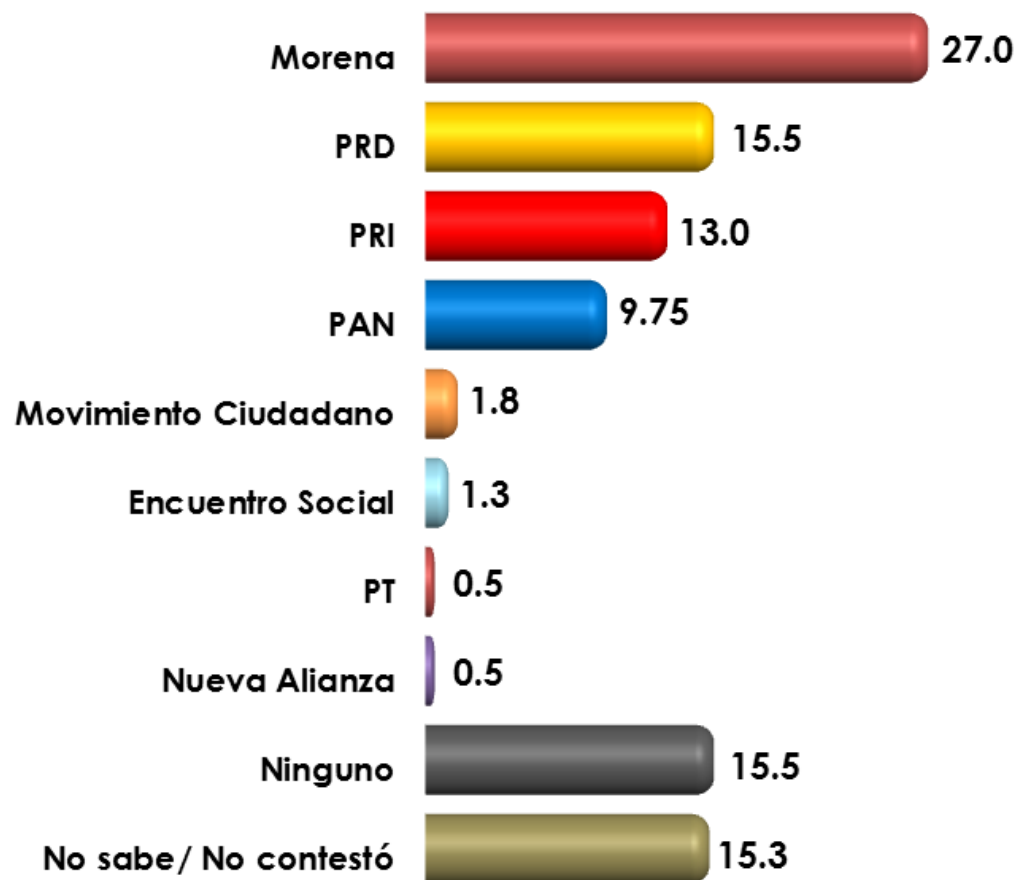
¿Me podría usted decir a cuáles de esas personas ha oído mencionar?

¿Qué opinión tiene de él (ella)?

%

	Conoce		Opinión			
	Sí	No	Buena	Regular	Mala	Sin opinión
Fabiola Vázquez Saut	92.3	7.8	30.1	32.8	23.6	13.6
Gabriela González Pita	62.5	37.5	9.2	35.2	8.4	47.2
Cuitláhuac Condado Escamilla	91.3	8.8	35.6	39.5	5.8	19.2
Manolo Pavón Ríos	67.8	32.3	20.7	40.2	5.2	33.9
Raúl de la Luz Sotelo	52.8	47.3	7.6	38.4	6.6	47.4
Pilar Guillén Rosario	67.8	32.3	11.1	25.1	28.0	35.8
Cornelio Suriano	57.0	43.0	11.8	32.0	6.1	50.0
Raúl David Salomón García	45.8	54.3	13.1	28.4	8.2	50.3

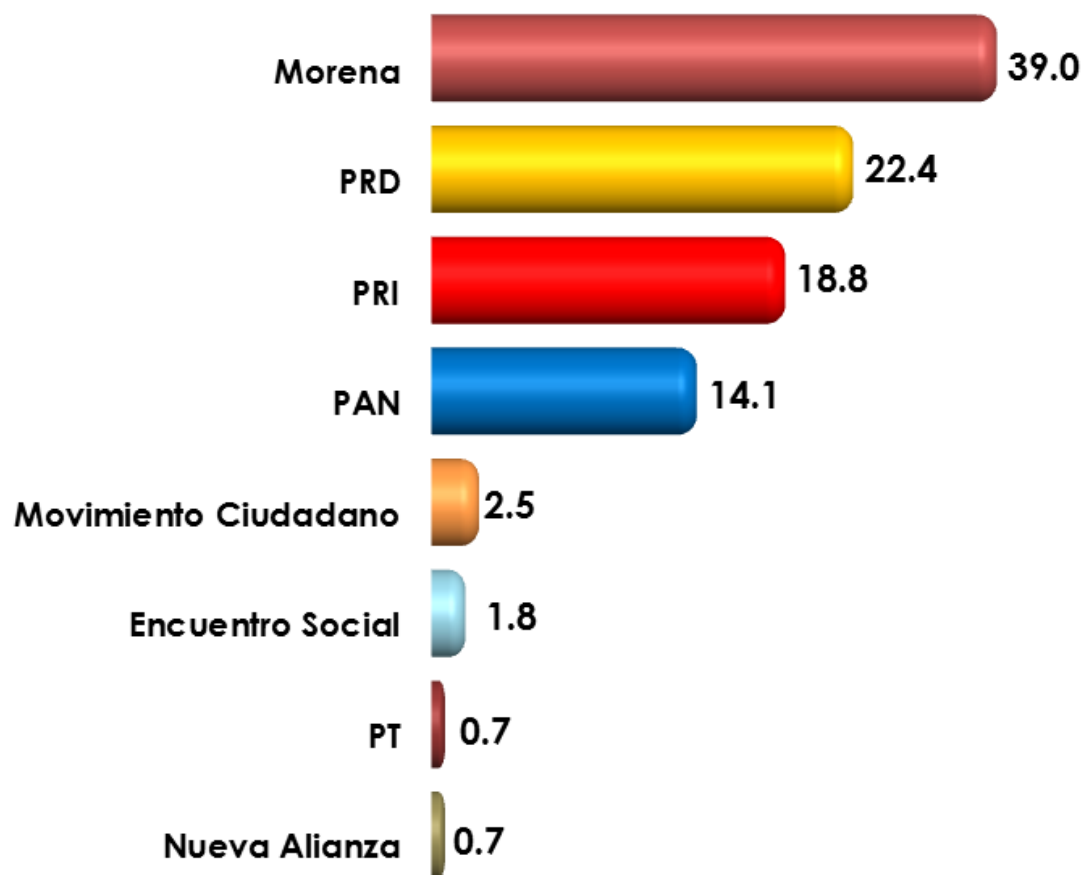
Si el día de hoy fueran las elecciones a Presidente Municipal, ¿por cuál partido votaría?
%



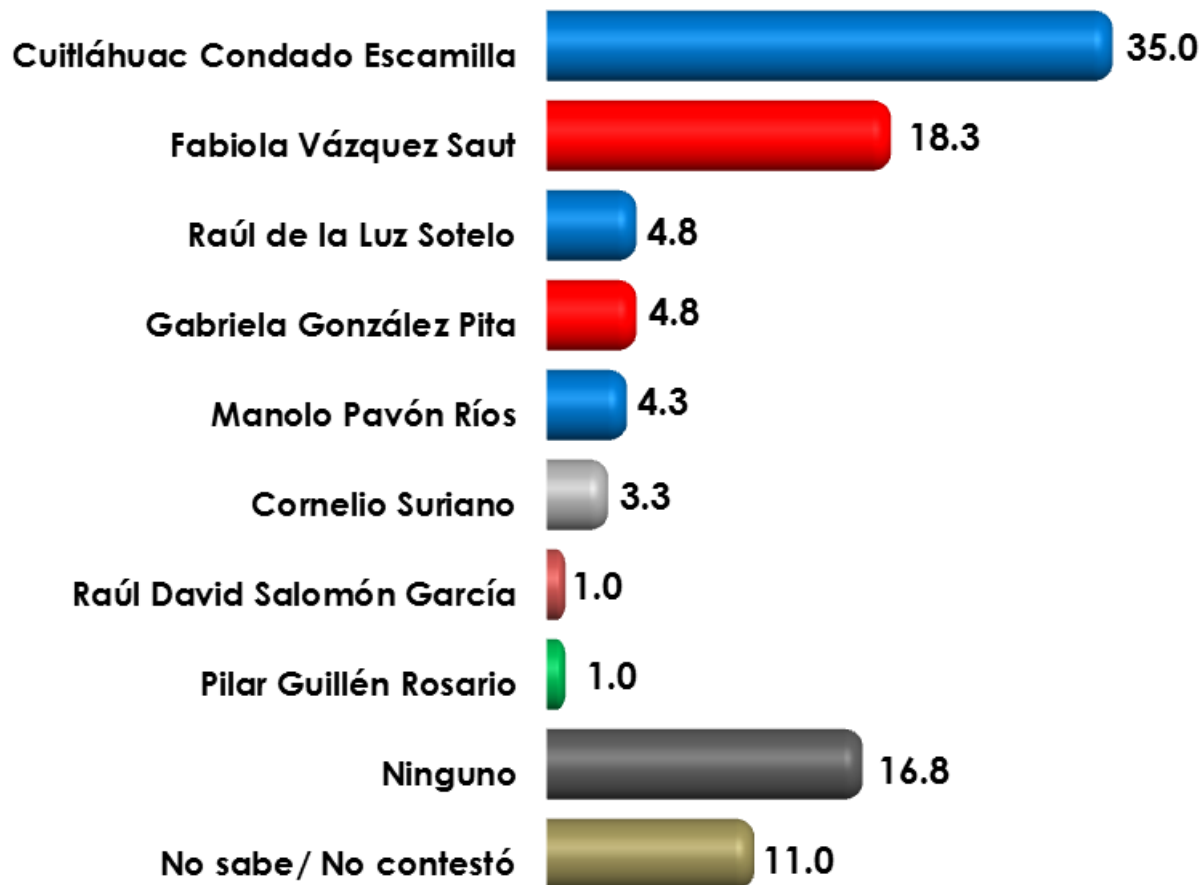
Si el día de hoy fueran las elecciones a Presidente Municipal, ¿por cuál partido votaría?

%

PREFERENCIA EFECTIVA



Si el día de hoy fuera la elección para Presidente Municipal de Acayucan,
¿Por quién votaría?
%

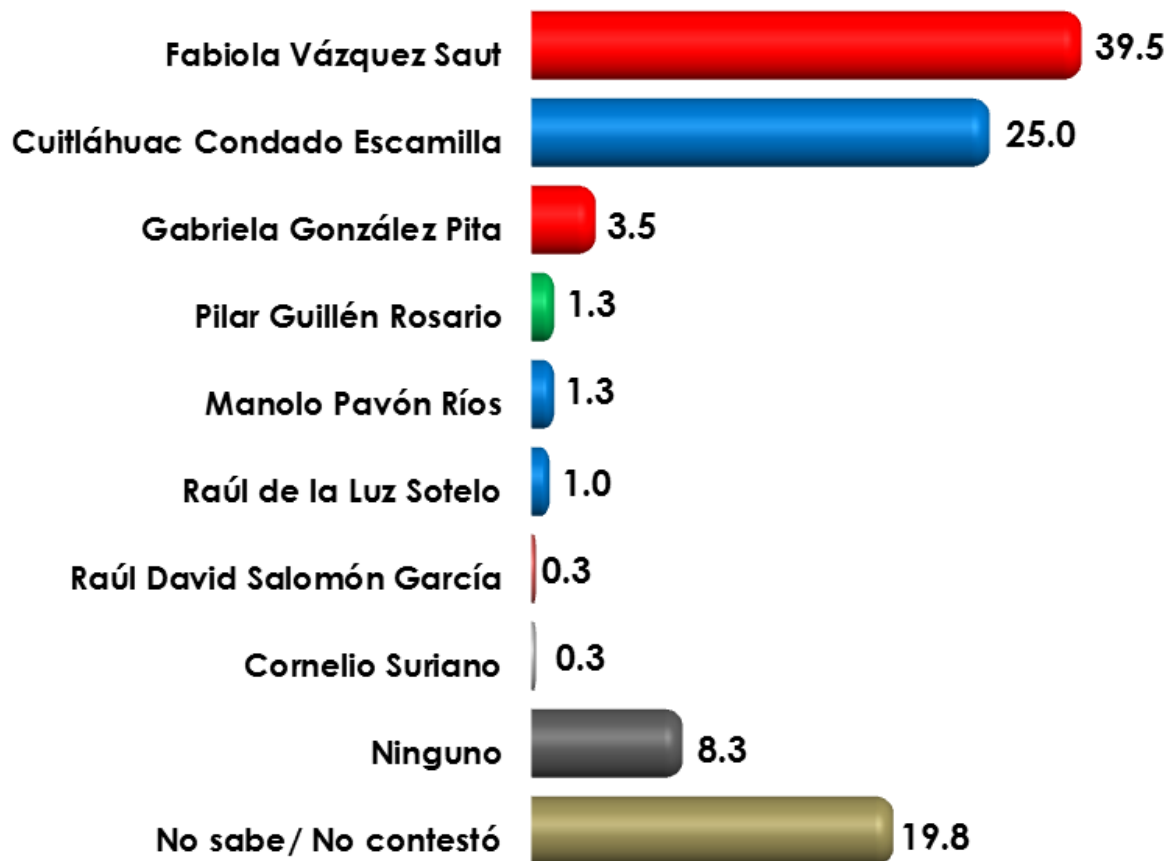


¿Por cuál de ellos (as) NUNCA votaría?
%



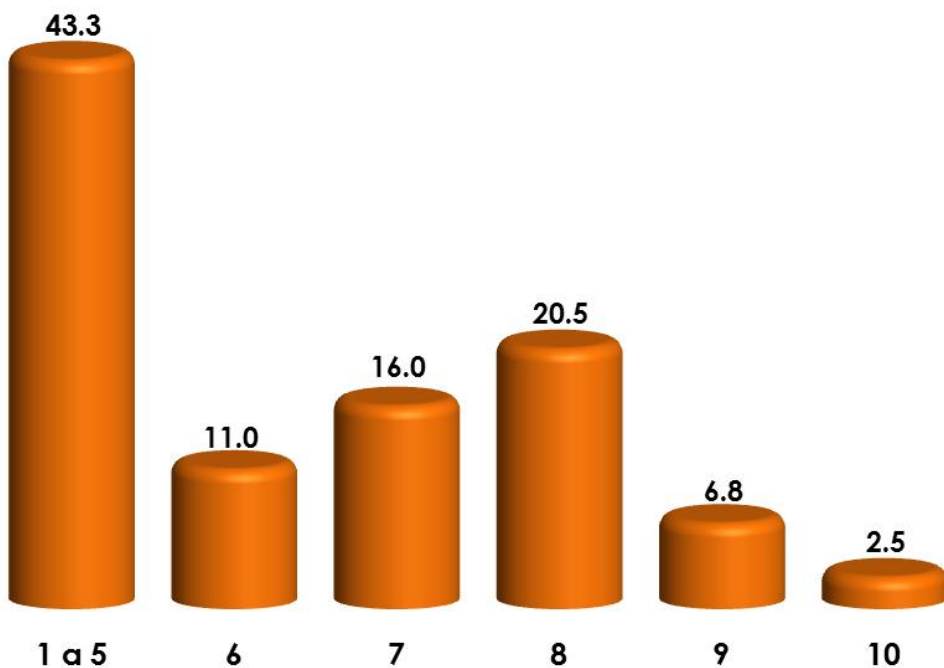
Independientemente de lo anterior ¿quién cree que tiene mayores posibilidades para ganar?

%



Utilizando una escala de diez puntos, donde 10 es la mejor calificación que puede dar y 1 la peor, ¿qué calificación le daría al Alcalde Marco Antonio Martínez Amador?

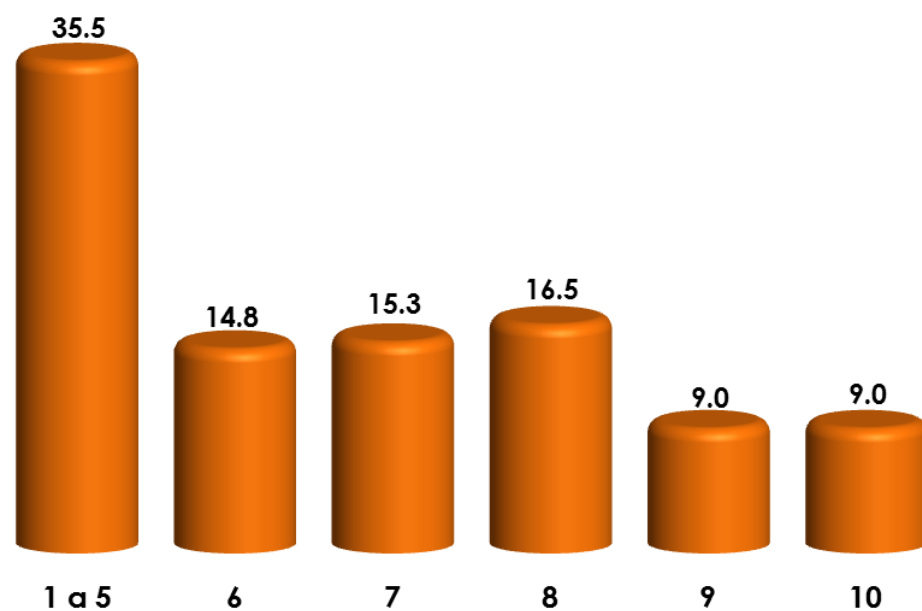
%



Promedio: 5.8

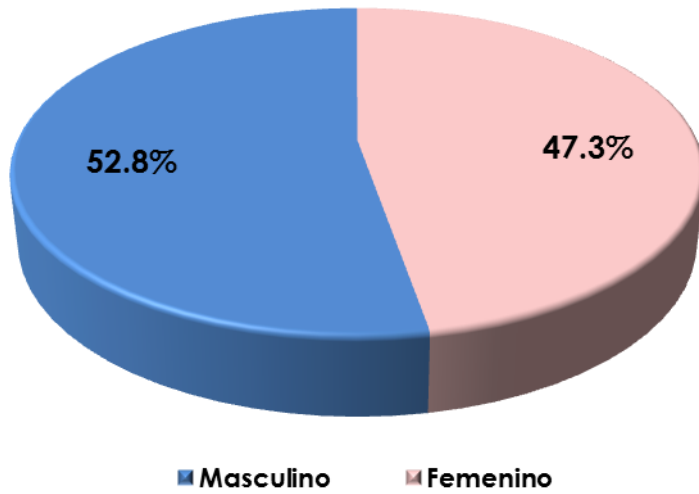
Utilizando una escala de diez puntos, donde 10 es la mejor calificación que puede dar y 1 la peor, ¿qué calificación le daría al Gobernador Miguel Ángel Yunes Linares?

%



Promedio: 6.5

Sexo



Edad %

